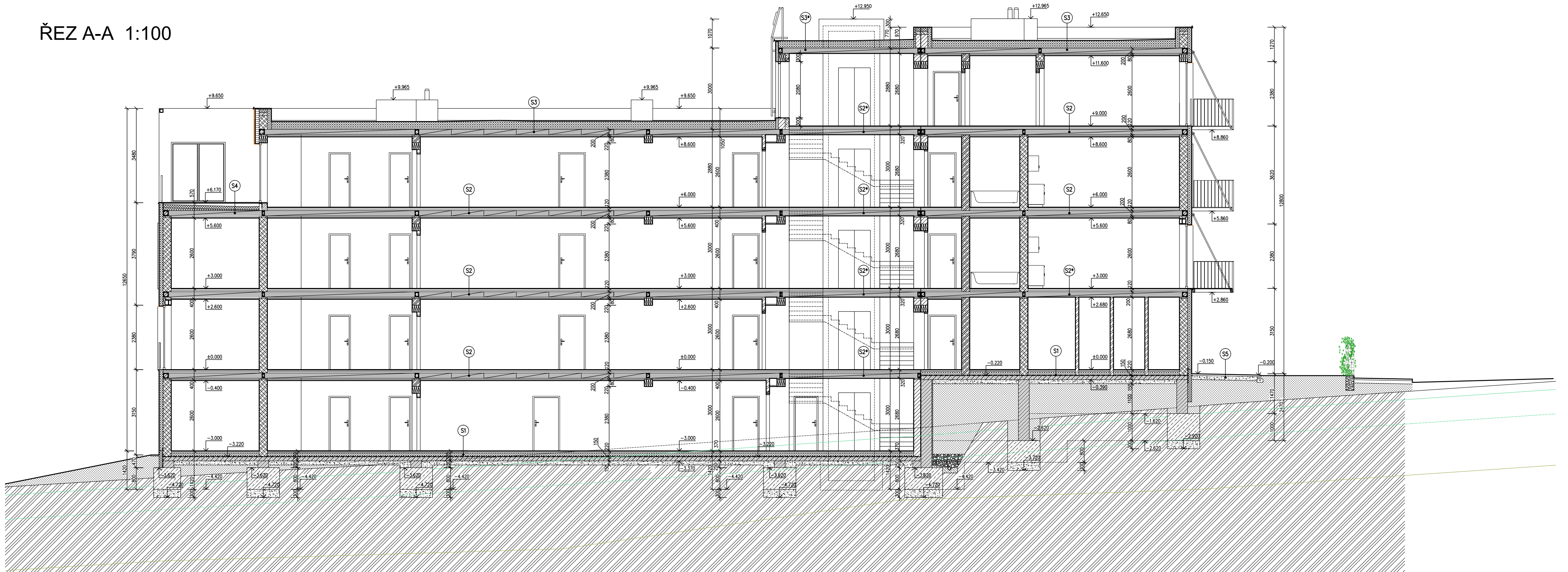
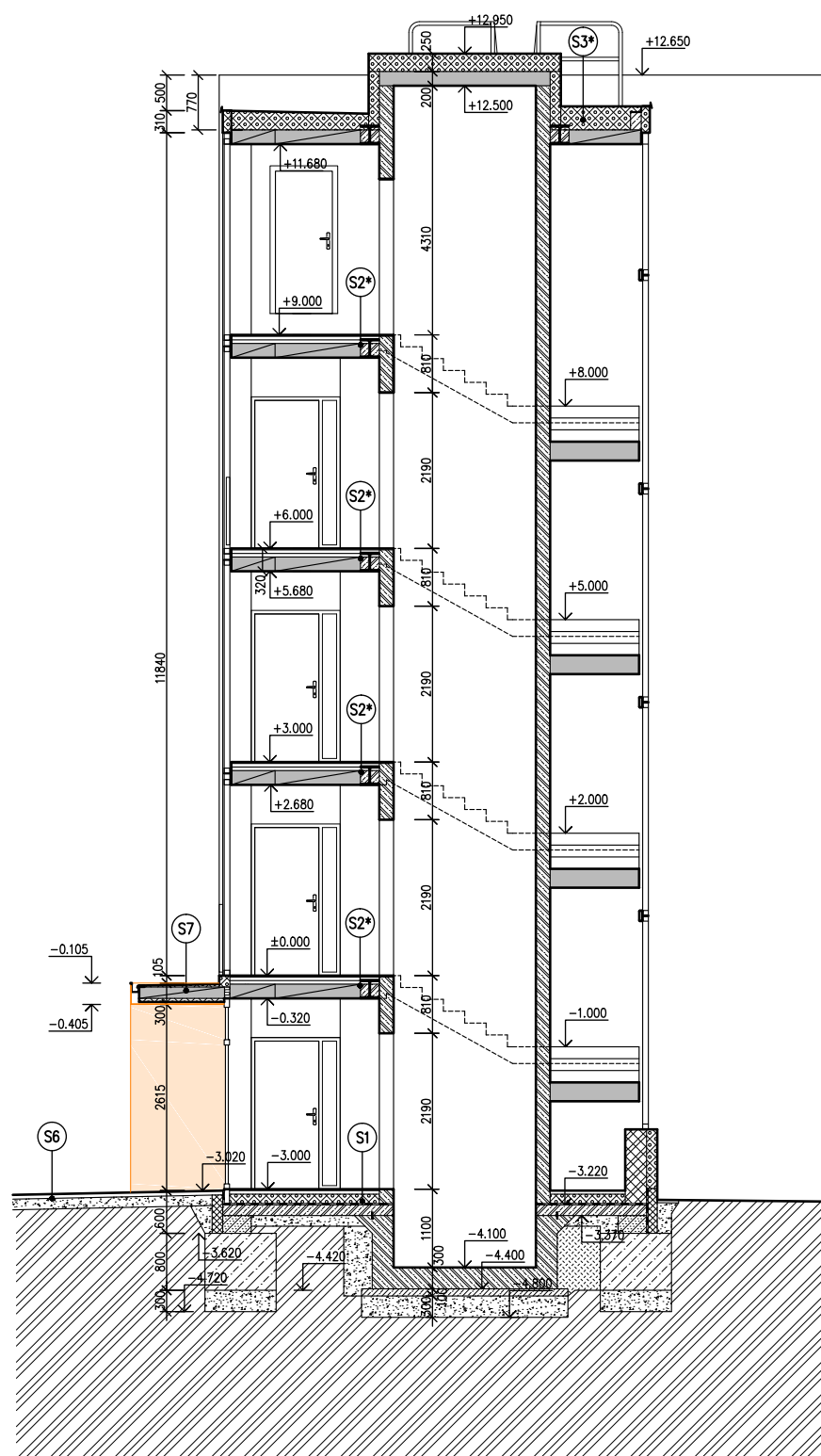


# ŘEZ A-A 1:100



# ŘEZ B-B 1:100



## POZNÁMKY

- VÝŠKOVÉ OSAZENÍ PODLAŽÍ, OKENNÍCH A DVEŘNÍCH OTVORŮ, A POD. BUDE OVĚŘENO PŘEKŘESNÍM PŘÍMO NA STAVĚ
- INSTALACE PROSTUPY VĚZ, PROJEKTY JEDNOTLIVÝCH PROFESÍ, NUTNÁ NAVAZNOST NA SKUTEČNOU KONSTRUKCI
- JEDNOTLIVÉ ROZVODY BUDOU PROVEDENY DLE PLATNÝCH ČSN Z HLEDISKA ŠÍŘENÍ ZVUKU, BEZPEČNOSTI PRÁCE A DLE POŽÁRNÍHO POŽADAVKŮ STAVBY VEZ. SAMOSTATNÁ PŘÍKLA
- PŘED VÝROBU OKEN A DVEŘÍ BUDOU NA MÍSTĚ UPŘESŇOVĚNÝ ROZMĚRY OTVORŮ
- SKLADBY KONSTRUKCÍ JSOU UVEDENY VE VÝKRESU ŘEZU
- V PODLAHÁCH VŠECH MÍSTNOSTÍ PROVĚST PO OBVODU DILATAČNÍ PÁSEK
- OCELOVÉ PŘEKLADY UKLÁDAT DO BETONOVÉHO LŮŽE MIN. C25/30
- NEKONKRE ZDVO ODĚLIT OD NOSNÝCH KONSTRUKCÍ STŘEŠÍ DLE TECHNICKÝCH PODKLADŮ VÝROBCE (MIN. C25/30)
- DRÁŽKY PRO INSTALACE V NOSNÝCH A AUSTICKÝCH STĚNÁCH PROVÁDĚT V MINIMÁLNÍM ROZSAHU UPŘESŇOVANÝM ŘEŠENÍ S INSTALACÍ PŘEDSTĚNOU
- VŠEČERÉ ZDVO MUSÍ BÝT PROVEDENO DLE TECHNICKÝCH PODKLADŮ VÝROBCE A PLATNÝCH ČSN
- ULOŽNÍ SCHODISŤOVÝCH PŘEFABRIKÁTŮ PROVEDENO NA PŘÍKRY PRO PŘESUŠENÍ KROČIDOVÉ HLUKU
- POŽÁRNÍ ODOLNOST KONSTRUKCÍ NUTNO PROVĚST DLE POŽÁRNÍ BEZPEČNOSTNÍHO ŘEŠENÍ

NEJ-Ú VE VÝKRESU UVEDENO ANAK. PŘEKLADY NAD OTVORY ŘEŠENY CHEMIČNÍ PŘEKLADY POROTEM K 7 V NOSNÝCH STĚNÁCH A POROTEM K 11,5. PŘÍPADNĚ K 14,5 V PŘÍKRAK. OSAZENÍ A DÉLKY PŘEKLADŮ BUDOU DLE PODKLADŮ VÝROBCE.

## SKLADBY KONSTRUKCÍ:

- S1** PODLAHA 1-HP  
 -nátlaková vrstva, 20mm  
 -lisy cementový podlahový potěr, 50mm  
 -PE 100  
 -polystyren EPS 100S, 150mm  
 -Hydroizolace a protisadnová vrstva - mod. asfaltový pás  
 -žb. monolitická zvláštní deska, tl. 150mm  
 -havlání stěnový potěp, tl. 150mm  
 -stávající terén
- S2** PODLAHA 2-HP-4-HP  
 -nátlaková vrstva, 20mm  
 -lisy cementový podlahový potěr, 50mm  
 -PE 100  
 -spojovací izolace z min. vláken, 50mm  
 -žb. prefabrikovaný strop, 200mm  
 -SKK podhled na dvoustranné kovové kcl., 80mm
- S3** PODLAHA 2-HP-4-HP  
 -nátlaková vrstva, 20mm  
 -lisy cementový podlahový potěr, 50mm  
 -PE 100  
 -spojovací izolace z min. vláken, 50mm  
 -žb. prefabrikovaný strop, 200mm  
 -vytláčovací stěška na žb. panely
- S4** STŘEŠKA - navržena v kvalitě Brouč(1,3)  
 -hydroizolace - PVC-P fólie, 1,5mm  
 -separátory vrstva, netkaná textilie, min. 300g/m<sup>2</sup>  
 -desky polystyren EPS 100S, tl. 200mm  
 -spodové křily - polystyren EPS 100S, min. tl. 20mm  
 -parotěsná vrstva - modifikovaný asf. pás, 4mm  
 -žb. panely, 200mm  
 -SKK podhled na dvoustranné kovové kcl., 80mm
- S5** STŘEŠKA - navržena v kvalitě Brouč(1,3)  
 -hydroizolace - PVC-P fólie, 1,5mm  
 -separátory vrstva, netkaná textilie, min. 300g/m<sup>2</sup>  
 -desky polystyren EPS 100S, tl. 200mm  
 -spodové křily - polystyren EPS 100S, min. tl. 20mm  
 -parotěsná vrstva - modifikovaný asf. pás, 4mm  
 -žb. panely, 200mm  
 -SKK podhled na dvoustranné kovové kcl., 80mm

## LEGENDA MATERIÁLŮ

- ZDVO + PÓRBETONOVÁ PŘÍZVUKA 150 MM
- ZDVO + KZS S IZOLACÍ Z MIN. VLÁKEN 150 MM
- ZDVO + KZS S IZOLACÍ XPS 150 MM
- ZDVO + KZS S IZOLACÍ EPS 150 MM
- ZDVO + KZS S IZOLACÍ Z MIN. VLÁKEN 150 MM + DESKOVÝ OKLAD (CEMBRIT) NA NOSNÉM ROSTU
- CHELNĚ BLOKY 30 P+D P15 NA MIO
- CHELNĚ BLOKY ARU 30 P+D P15 NA MIO
- CHELNĚ BLOKY ARU 25 P+D P15 NA MIO
- CHELNĚ BLOKY 14 P+D P10 NA MIO
- CHELNĚ BLOKY 17,5 P15 NA MIO
- PRŮKOVÉ ZDVO 11,5 P+D
- CHELNĚ BLOKY 17,5 P15 NA MIO
- ŽELEZOBETONOVÉ KONSTRUKCE
- BEDNÍCI DÍLCE + ARMOVANÝ BETON
- STŘEŠNÍ ŽELEZOBETONOVÉ PANĚLY

±0,000=393,22

 akce: <b>BYTŮVÝ DŮM 2</b> Holýšov - obytný soubor "Na Terasách"	
HIP: <b>projectstudio8, Ing. O. Janout, Ing. J. Korelus</b> autor: <b>Ing. arch. B. Strejc, Ing. J. Korelus</b> zodp. projektant: <b>Ing. J. Korelus</b> vypracoval: <b>Ing. J. Korelus</b> číslo zakázky: <b>15-037</b> datum: <b>02/2017</b>	místo stavby: <b>HOLÝŠOV, parc. č. 1127/9</b> zadavatel: <b>Lukášstav s.r.o., sídlo Luční 726, Holýšov 345 62</b> část: <b>ARCHITEKTONICKO - STAVEBNÍ ŘEŠENÍ</b> obsah: <b>ŘEZY</b>
stupeň projektu: <b>DSP</b> měřítko: <b>1:100</b>	číslo přílohy: <b>D.1.1.b.8</b>